

Les instances du programme

Deux instances complémentaires participent au pilotage du programme

Le **conseil scientifique** est le garant de la qualité scientifique du programme. Il fixe les orientations scientifiques du programme, prépare les appels à propositions de recherche, expertise les réponses et les rapports de recherche et initie des actions d'animation et de valorisation du programme. Placé sous la présidence de Bruno VILLALBA, politiste de l'environnement à AgroParisTech, le Conseil Scientifique est composé de personnalités scientifiques pluridisciplinaires :

- AUBRY Pascal - École nationale supérieure du paysage Versailles Marseille
- BONIN Sophie - École nationale supérieure du paysage Versailles Marseille
- DAVASSE Bernard - ENS architecture et paysage Bordeaux - CEPAGE
- DELBAERE Denis - Paysagiste ENSAPL LACTH
- GUTTINGER Philippe - Université Paris 10 UFR Droit et Science Politique
- LUGINBÜHL Yves - CNRS LADYSS Université Paris 1
- CLERGEAU Philippe - MNHN : UMR 7204 -Département Écologie et Gestion de la Biodiversité
- MARTY Pascal - Université La Rochelle Institut du littoral et de l'environnement
- TABACCHI Eric - Ecolab CNRS UMR 5245
- RANDOIN Bernard - Ministère de la Culture DGP ss.dir de l'archéologie
- RAYMOND Richard - CNRS LADYSS

Le **comité d'orientation** est chargé de définir les orientations stratégiques du programme en exprimant les besoins des acteurs gestionnaires. Il détermine les propositions de recherche prioritaires et participe à la mise en œuvre des actions d'animation et de valorisation. Placé sous la présidence de Philippe COURTIER, chef du Service de la recherche à la Direction de la recherche et de l'innovation du MEDDE, le Comité d'Orientation est composé de représentants du MEDDE et d'organismes publics ou privés :

- MEDDE - Ministère de l'écologie, du développement durable et de l'énergie
- ADEME - Agence de l'Environnement et de la Maîtrise de l'Énergie
- FRB - Fondation pour la Recherche sur la Biodiversité
- CEREMA - Centre d'Expertise sur les Risques, l'Environnement, la Mobilité et l'Aménagement
- RFF - Réseau Ferré de France
- VNF - Voies Navigables de France
- RTE - Réseau de Transport d'Électricité
- ASFA - Association des Sociétés Françaises d'Autoroute
- CDC Biodiversité - Caisse des Dépôts et Consignations Biodiversité
- SETEC - Société d'études techniques et économiques
- Président du conseil scientifique du programme

ITTECOP dans les réseaux

CILB : le Club des Infrastructures Linéaires et Biodiversité est une association informelle qui vise à approfondir l'engagement commun d'entreprises indépendantes en faveur de la biodiversité.

FRB : la Fondation pour la Recherche sur la Biodiversité regroupe plus de 11 structures, associations, entreprises, gestionnaires ou collectivités dans l'objectif commun de promouvoir la recherche et l'innovation.
fondationbiodiversite.fr

IDRRIM : L'Institut des Routes, des Rues et des Infrastructures pour la Mobilité fédère l'ensemble des acteurs publics et privés agissant dans le domaine des infrastructures de mobilité et des espaces urbains.
idrrim.com

IENE : l'Infra Eco Network Europe est un réseau européen d'experts et d'institutions impliqués dans l'étude des phénomènes liés à la fragmentation des habitats naturels causés par le développement des grands réseaux d'infrastructures de transports.
iene.info

PREDIT : Le Programme national de REcherche et D'Innovation dans les Transports terrestres est porté à l'initiative des ministères chargés du développement durable, de la recherche et de l'industrie, de l'ADEME, de l'ANR et de Bpifrance. predit.prd.fr

Contacts

Président du Conseil Scientifique
Bruno VILLALBA – Science Politique, AgroParisTech
bruno.villalba@agroparistech.fr

Responsable du programme
Yannick AUTRET – MEDDE – CGDD
yannick.autret@developpement-durable.gouv.fr

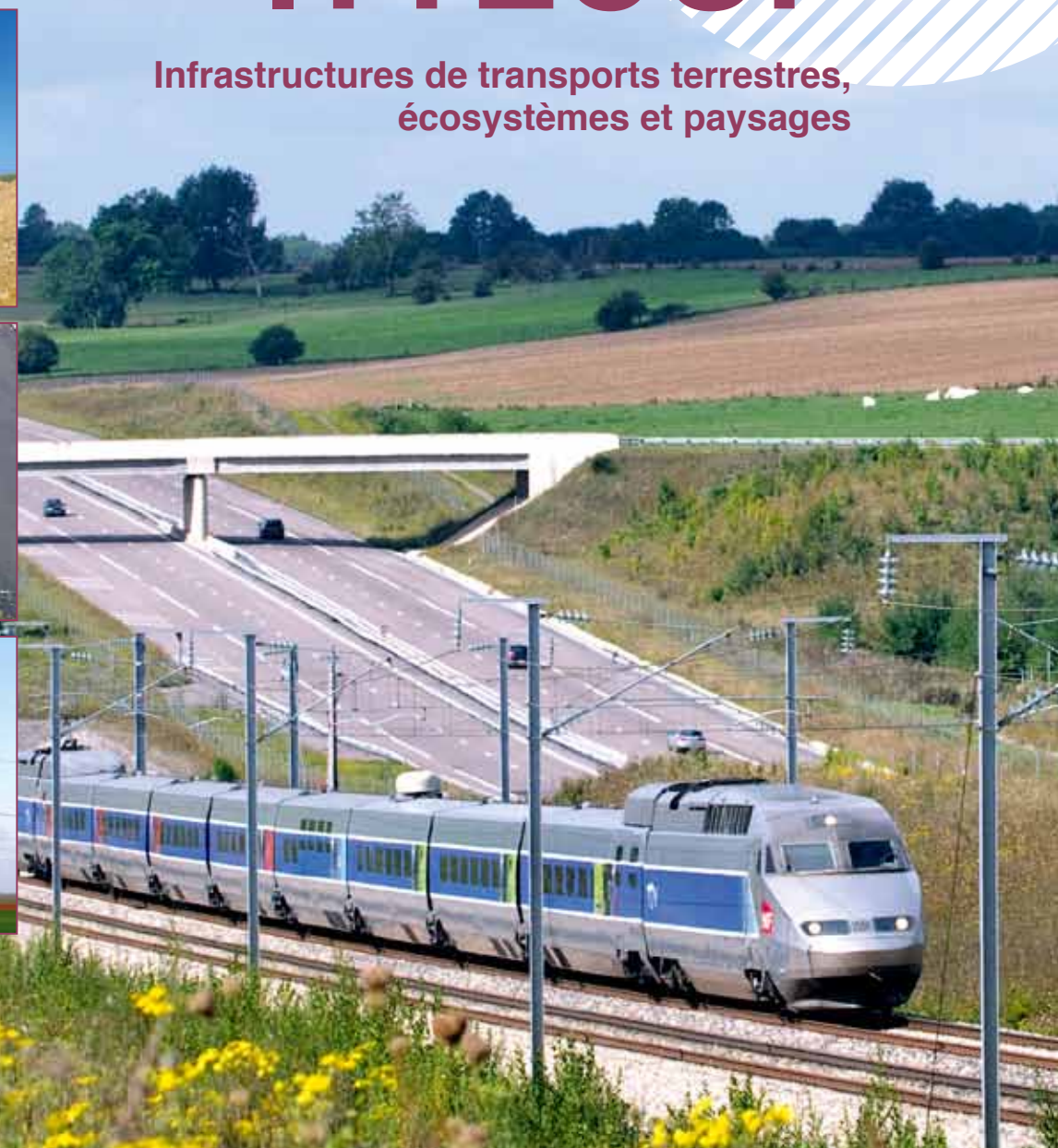
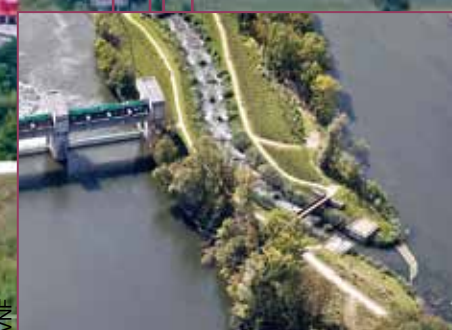
Responsable ADEME
Pierre TAILLANT – ADEME
pierre.taillant@ademe.fr

Animation scientifique du programme
Judith RAOUL-DUVAL – ZOGMA
judithrd@zogma.com
Charlène PAGES – BIOTOPE
cpages@biotope.fr



Programme de recherche ITTECOP

Infrastructures de transports terrestres, écosystèmes et paysages



Septembre 2014 - Conception Biotope – www.biotope.fr

Arnaud Bouissou/MEDDE-MLET

Arnaud Bouissou/MEDDE-MLET

VNF

Bernard Suard/MEDDE-MLET

ittecop.fr

Programme • **ITTECOP**
Infrastructures de transports terrestres, écosystèmes et paysages



Le programme de recherche ITTECOP

ITTECOP (Infrastructures de Transports Terrestres, ECOsystèmes et Paysages) est un programme incitatif de recherche conduit par le ministère de l'Écologie, du Développement durable et de l'Énergie (MEDDE), en coordination avec l'Agence de l'Environnement et de la Maîtrise de l'Énergie (ADEME). Son objectif principal est de confronter les enjeux techniques des ILTe (Infrastructures de transport et leurs emprises), routières, ferrées, fluviales ou énergétiques, et leurs interfaces avec les territoires (gares, ports, aéroports, etc.) en incluant les dimensions paysagères et écosystémiques. Cette confrontation prend en compte les échelles spatiales et temporelles, les modalités de gouvernance territoriale et l'ensemble des enjeux écologiques ou patrimoniaux. Le programme ITTECOP a pour ambition de rassembler autour de ces questions, et de manière pérenne, des acteurs d'horizons variés (chercheurs en sciences humaines et sociales et sciences de la vie, praticiens et acteurs de la société civile...) qui contribuent à l'émergence de réflexions originales sur lesquelles les décideurs publics peuvent s'appuyer pour évaluer les effets des infrastructures de transports terrestres, en particulier sur les paysages et la biodiversité.

Créé en 2008 dans le cadre de la première stratégie nationale pour la biodiversité et en association étroite avec le Predit 4 (Programme de recherche et d'innovation dans les transports terrestres), le programme ITTECOP s'est continuellement adapté aux évolutions du contexte institutionnel (Grenelle de l'environnement et lois Grenelle, Stratégie nationale pour la biodiversité, Trame Verte et Bleue, etc.) impulsant ainsi une réelle dynamique d'engagement pour la préservation des paysages et des écosystèmes.



BIOTOPE



crédit photo : Jérémie Pierra
crédit illustration : Antoine Luginbuhl

Ses objectifs

- Traiter les infrastructures dans toute leur diversité :** les projets de recherche sont amenés à travailler sur l'ensemble des infrastructures (fluviales, ferrées, routières ou énergétiques) qui servent de support aux études.
- Apporter un appui aux politiques publiques :** le programme, scientifiquement innovant, vise à produire et transférer les connaissances (méthodes, outils, nouvelles démarches de réflexions) aux gestionnaires et acteurs concernés.
- Organiser un croisement entre savoirs scientifiques et techniques :** le programme vise à confronter les connaissances scientifiques produites par les chercheurs avec les besoins concrets des acteurs de terrain.
- Prendre en compte les enjeux paysagers, écosystémiques et socio-économiques :** le programme vise à comprendre comment une ILTe modifie les paysages ou les écosystèmes, et comment ces modifications transforment les sociétés et leur organisation au travers de leurs dimensions temporelles et spatiales. Pour cela, les contributions croisées de pratiques disciplinaires différentes, relevant des sciences de la nature, des sciences humaines et sociales et des sciences de l'ingénieur sont mobilisées.

Les axes de recherche d'ITTECOP

Depuis sa création en 2008, plus de 30 projets de recherche ont été soutenus au sein d'ITTECOP et 20 projets issus d'appels opérationnels ont été associés pour participer à l'animation (Rétablissement des continuités écologiques sur des infrastructures de transport existantes et Expérimentation des mesures compensatoires). Centrés sur les relations entre paysages, écosystèmes et infrastructures, les projets financés s'inscrivent dans plusieurs axes de recherche parmi lesquels :

Territoires et projets

Comment les nouvelles contraintes sur le paysage et les nouveaux enjeux dans l'administration du territoire sont-ils intégrés aux projets territoriaux ? Quelles sont les conséquences des choix techniques et économiques réalisés dans des conditions physiques, politiques et sociétales données ? Pourquoi et comment impliquer les acteurs dans la définition d'un projet territorial ?

Écosystèmes et paysages

Quelles sont les interactions et les rétroactions en jeu entre les infrastructures et les milieux de vie humains et naturels ? Quelles sont les conditions de production d'une interaction viable entre les ILTe, les paysages et les écosystèmes ? Comment les infrastructures peuvent-elles participer aux continuités écologiques constitutives de la Trame Verte et Bleue ?

Prospective et innovation

Comment les analyses prospectives permettent-elles d'intégrer les infrastructures dans les territoires et d'apprécier leur degré de réversibilité ? Quelles perspectives pour les ILTe dans un contexte écologique, social et politique évolutif ? Comment adapter les ILTe aux contraintes écologiques de plus en plus importantes ?



webdocumentaire
conception Caroline Tric,
Archipel&co

Des outils de valorisation pour une recherche partagée

Outre l'appui des chercheurs au niveau international dans le cadre d'Horizon 2020 ou de l'INE, ainsi que le soutien aux jeunes chercheurs en partenariat avec l'IDRRIM, le programme de recherche ITTECOP cherche à développer différents supports et outils afin de permettre la valorisation des projets soutenus ou associés et assurer ainsi le transfert le plus large possible des connaissances scientifiques produites auprès des acteurs des politiques publiques et des praticiens.

Le site internet d'ITTECOP : ittecop.fr

Régulièrement mis à jour, il permet de suivre la vie des projets et du programme. Il est le lieu privilégié d'information et d'échange tant entre les équipes de recherche qu'avec les membres du Conseil Scientifique (CS) et du Comité d'Orientation (CO) ou toute personne intéressée par ce programme. Les rapports finaux et les synthèses des projets de recherche finalisés y sont téléchargeables.

Le webdocumentaire : ittecop.fr/webdoc4-3/

Didactique et interactif, il propose une découverte des projets et du programme par des approches thématiques ou territoriales en s'appuyant sur des vidéos, des interviews et un accès simplifié aux travaux engagés.

La lettre d'info

Regroupant un réseau de plus de 900 personnes abonnées, en constante augmentation, la lettre d'info ITTECOP est publiée deux fois par an et consultable sur le site internet dédié au programme. Elle fait le point sur les faits marquants et les événements à venir. L'ensemble des informations relevant des thématiques du programme sont les bienvenues et peuvent y être relayées (manifestations, soutenances de thèses, publications...).

L'ouvrage

Édité en 2013, l'ouvrage « Infrastructures de transports terrestres, écosystèmes et paysages – Des liaisons dangereuses ? » vise à transmettre les connaissances acquises sur le sujet et à engager un dialogue entre chercheurs, responsables de politiques publiques et acteurs opérationnels.





Programme • **ITTECOP**
Infrastructures de transports terrestres, écosystèmes et paysages



ITTECOP 2012-2015

Priorités du programme de recherche

Infrastructures de transports terrestres, paysages, biodiversité et projets de territoire

Programme de recherche pluridisciplinaire en appui aux politiques publiques

ITTECOP est un programme incitatif de recherche conduit par le ministère de l'Écologie, du Développement durable et de l'Énergie (MEDDE), en coordination avec l'ADEME. Son objectif principal est de confronter les enjeux techniques des infrastructures de transports terrestres (ITT) – routières, ferrées ou fluviales – et leurs interfaces aux territoires (gares, ports ou aéroports) avec les dimensions paysagères des territoires concernés. Cette confrontation prend en compte les échelles spatiales et temporelles, les modalités de gouvernance territoriale et l'ensemble des enjeux écologiques. Le programme ITTECOP a pour ambition de rassembler autour de ces questions, et de manière pérenne, des acteurs d'horizons variés (chercheurs, praticiens et acteurs de la société civile...) qui contribuent à l'émergence de réflexions originales sur lesquelles les décideurs publics peuvent s'appuyer pour évaluer l'impact des infrastructures de transports terrestres, en particulier sur les paysages et la biodiversité.

Le programme 2012-2015 s'appuie sur l'expérience issue des projets lancés depuis 2008, tout en prenant en compte l'évolution du contexte institutionnel (Grenelle de l'environnement et lois Grenelle, Stratégie nationale pour la biodiversité, mise en œuvre progressive de la politique de Trame Verte et Bleue...).

Un programme d'aide à la décision

Sous la direction de Bruno Villalba, politiste de l'environnement à AgroParisTech, un appel à propositions de recherche a été lancé en 2012. Les orientations qui fondaient le programme ont été renforcées : interdisciplinarité, ancrage des recherches sur des projets opérationnels en lien avec des opérateurs d'infrastructures, développement d'outils d'aides à la décision publique, prise en compte des dimensions multiples du paysage, insertion des connaissances dans les réseaux de la décision et dimension prospective par rapport aux enjeux environnementaux globaux. Deux axes de recherche ont pour cela été privilégiés :

L'axe n° 1 interroge la relation entre « Territoires, paysages et projets ». Les ITT s'inscrivent dans un espace possédant une identité particulière (historique, paysagère, écologique...) : comment les acteurs locaux développent-ils un ou des projets de territoire qui puissent intégrer l'infrastructure et conférer ainsi une nouvelle orientation à ce territoire ?

L'axe n° 2 étudie le lien entre infrastructures et dynamiques des paysages, les interactions entre systèmes écologiques et systèmes socio-économiques. Comment sont gérées les nouvelles contraintes aux paysages (préservation de la biodiversité, fonctionnalité des écosystèmes...), les nouveaux enjeux dans l'administration du territoire liés à l'implantation d'une ITT : mesures compensatoires, continuité écologique...

Des programmes opérationnels associés au programme de recherche

Dans une logique de dialogue encore plus approfondi entre recherche et opérationnel, ITTECOP s'est associé à deux programmes du MEDDE ayant pour objet :

- 1) le rétablissement des continuités écologiques des infrastructures de transport existantes, porté par la direction de l'Eau et de la Biodiversité ;
- 2) l'expérimentation d'opérations d'offre de compensation des atteintes à la biodiversité, porté par le service de l'économie, de l'évaluation et de l'intégration du développement durable.



7 projets de recherche

Les sept projets financés permettent d'interroger le principe selon lequel toute infrastructure engage l'avenir d'un territoire et doit donc répondre à une logique de projet territorial impliquant une prise en compte des interactions entre milieux anthropisés et milieux naturels. Les effets pressentis de l'infrastructure doivent être pensés en articulation avec le territoire concerné à différentes échelles géographiques et temporelles (parfois très larges selon les enjeux), dans un fonctionnement à la fois écologique (impliquant les écosystèmes, les espèces...), social (envisageant la multiplicité des acteurs), économique (concernant les effets sur les diverses activités qui seront affectées par l'infrastructure) mais aussi patrimonial. Au travers des projets financés, ITTECOP participe à la construction d'une réflexion sur les conditions d'un rapprochement effectif et opérationnel entre la recherche et les acteurs des territoires (opérateurs des infrastructures, acteurs politiques, société civile...).



Plateformes – Plateformes multimodales de transports et services. Delta 3 - Dourges (62), Canal Seine Nord Europe, Éterpigny-Barleux (80). Fabrice Raffin, braffin@gmail.com, Université de Picardie Jules Verne (UPJV), Équipe Habiter, AEP (Anthropologie et Écologie du Paysage).

Autres partenaires: Laboratoire EDYSAN (Écologie et Dynamique des Systèmes ANthropisés), UPJV; SEA Europe (Sociologues et Ethnologues Associés); Passeurs (Paysagistes DPLG associés).

D-TRANSECT – Les Délaissés des TRAversées de la Vallée de l'HuveauNe: diSpersion des Espèces, pratiques vernaCulaires, médiaTions paysagères. Frédéric Pousin, f.pousin@versailles.ecole-paysage.fr, LAREP, École nationale supérieure de paysage de Versailles.

Autres partenaires: CRESSON, École nationale supérieure d'architecture de Grenoble; LPED UMR IRD; Université Aix-Marseille.

ECOFRICH – Quel devenir écologique et social des territoires – friches, habitats, terres cultivées – à proximité du Grand Stade de Lille Métropole. Analyse des ITT et opérations urbaines programmées et étude des possibles. Alain Lepretre, alain.lepretre@univ-lille1.fr, Université Lille 1 Sciences & Technologies - LGCgE Lille Nord de France – EA4515 - Écologie numérique et écotoxicologie et Bénédicte Lefebvre, benedict.lefebvre@univ-lille1.fr, MESHS, USR 3185.

Autres partenaires: CLERSE, axe Développement durable et Culture Patrimoine Média; LAVUE, Architecture Urbanisme et Sociétés AUS; CETE Nord-Picardie.

GRAPHAB 2 – Graphes paysagers pour évaluer et atténuer l'impact des grandes infrastructures de transport sur les espèces. Jean-Christophe Foltête, jean-christophe.foltete@univ-fcomte.fr, ThéMA UMR 6049.

Autres partenaires: Chrono-Environnement UMR 6249 (Besançon); Université des finances et de l'économie du Yunnan (Kunming); Lehna UMR 5023 (Lyon); LIRIS UMR 5205 (Lyon); Écosphère; RFF; DREAL de Franche-Comté; ONF.

IMPACT – ITT et Modélisation Paysagère pour l'Appréciation Dynamique des Impacts sur le Territoire. Éric Barbe, eric.barbe@teledetection.fr, Irstea UMR Tetis. Autres partenaires: Région Languedoc-Roussillon; DREAL Languedoc-Roussillon; Conservatoire des espaces naturels Languedoc-Roussillon; Cogard; Chambre d'agriculture du Gard; INEXIA; RFF; Agence d'urbanisme de Nîmes Métropole, CETE Méditerranée.

Jumelage-ITT – Évaluation des effets du jumelage des ITT sur le fonctionnement et la perception du territoire. Michel Deshaies, michel.deshaies@univ-nancy2.fr, université de Nancy 2, département de Géographie.

Autres partenaires: LAE UMR 1121; TRIANGLE UMR CNRS 5206; CETE de l'Est; CETE de Lyon, CETE Méditerranée.

NATURE-ROUTE – La nature au bord de la route – 2. Grégoire Chelkoff, gregoire.chelkoff@grenoble.archi.fr, et Magali Paris, parismagali@yahoo.fr, Cresson; École nationale supérieure d'architecture de Grenoble.

Autres partenaires: CETE Île-de-France; CETE Nord-Picardie; UMR Environnement et Grandes Cultures de Agroparistech; SETRA; CERTU; équipes de recherche étrangères: Permacouture Institute (San Francisco-États-Unis) et l'Atelier de Arquitectura (Lisbonne-Portugal).

Contacts

Ministère de l'Écologie, du Développement durable et de l'Énergie • Commissariat général au développement durable • Direction de la recherche et de l'innovation • Service de la recherche

Président du Conseil Scientifique
Bruno VILLALBA – Science Politique,
AgroParisTech
bruno.villalba@agroparistech.fr

Responsable du programme
Yannick AUTRET – MEDDE – CGDD
yannick.autret@developpement-durable.gouv.fr

Responsable ADEME
Pierre TAILLANT – ADEME
pierre.taillant@ademe.fr

Animation scientifique
Judith RAOUL-DUVAL – ZOGMA
judithrd@zogma.com

ittecop.fr





Programme • ITTECOP

Infrastructures de transports terrestres, écosystèmes et paysages



Appel à Projets de recherche (2014 – 2017)

Infrastructures linéaires de transport, biodiversités et paysages : un partenariat original

Initié par la rencontre entre les membres du **Club Infrastructures Linéaires et Biodiversité** (CILB), le **ministère de l'Écologie, du Développement durable et de l'Énergie** (MEDDE) et la **Fondation pour la Recherche sur la Biodiversité** (FRB), l'appel à projets 2014 du programme de recherche ITTECOP (Infrastructures de Transports Terrestres, Écosystèmes et Paysages) est l'occasion d'affirmer l'importance de la complémentarité entre recherche et action sur les relations entre les infrastructures linéaires

de transport (de personnes, de biens et d'énergie) et leurs emprises (ILTe) et la biodiversité (dynamiques des écosystèmes, synergies entre les ILTe de natures différentes, etc.). Cette volonté commune s'inscrit dans un mouvement visant à mobiliser la recherche comme un appui technique et critique aux politiques publiques et aux maîtres d'ouvrages (amélioration et transmission des connaissances produites vers les acteurs opérationnels, aménageurs et décideurs).

Les partenaires de l'appel



Association informelle regroupant des membres ayant signé la charte constitutive de juin 2011, le Club des Infrastructures Linéaires et Biodiversité vise à approfondir l'engagement commun d'entreprises indépendantes en faveur de la biodiversité. Parmi ses membres, RFF, VNF, RTE, GRTgaz, TIGF et ERDF mobilisent leurs moyens pour le présent appel.



ITTECOP est un programme incitatif de recherche conduit par le MEDDE, en coordination avec l'ADEME (Agence de l'Environnement et de la Maîtrise de l'Énergie). Il a été créé en 2008, dans le cadre de la première stratégie nationale pour la biodiversité, en association étroite avec le Predit 4 (Programme de recherche et d'innovation dans les transports terrestres).

ittecop.fr



Point de convergence entre les différents acteurs scientifiques et opérationnels travaillant sur le thème de la biodiversité, la Fondation pour la Recherche sur la Biodiversité a été créée en 2008 à l'initiative des ministères de la Recherche et de l'Écologie par huit institutions publiques de recherche (BRGM, CIRAD, CNRS, IFREMER, INRA, IRD, IRSTEA et MNHN). Plus de 110 structures, associations, entreprises, gestionnaires ou collectivités ont aujourd'hui rejoint la FRB dans l'objectif commun de promouvoir la recherche et l'innovation pour la biodiversité.

fondationbiodiversite.fr

Une diversité de projets

Des projets de recherche

D'une durée maximale de trois ans, les projets de recherche (fondamentale ou appliquée), visent à répondre à des questions scientifiques au travers d'approches pluridisciplinaires et d'un examen conjoint d'infrastructures linéaires de nature différentes.

Des projets exploratoires

D'une durée maximale d'un an, les projets exploratoires visent à analyser de façon prospective des sujets émergents, controversés ou peu stabilisés, à la fois chez les opérateurs et dans la recherche fondamentale. Ils pourront à l'avenir évoluer vers des projets de recherche plus importants.

Une revue systématique

Il existe dans le domaine des ILTe une importante bibliographie qu'il est nécessaire de synthétiser afin d'en utiliser tout le potentiel. Ainsi, la méthode dite des « revues systématiques » permet d'évaluer la quantité et la qualité (confiance) des savoirs disponibles afin d'en tirer les conclusions objectives et transparentes.

15 projets soutenus entre 2014 et 2017



Arnaud Bouissou/MEDDE-MLET



Arnaud Bouissou/MEDDE-MLET



BIOTOPE

PROJETS DE RECHERCHE

CIRFE-CUMUL : Cumul d'infrastructures linéaires de transports terrestres et Relations Fonctionnelles Écologiques • Sylvain MOULHERAT - TerrOïko

COMPILSA : Compensation et infrastructures linéaires : stratégies et scénarios pour l'action • Denis COUVET - Muséum National d'Histoire Naturelle, Centre d'écologie et des Sciences de la Conservation (UMR 7204)

DYNARP : Dynamique et gestion des renouées asiatiques à l'échelle paysagère, impacts et perceptions • André EVETTE - Irstea Grenoble

INÉDIT : Intégrer l'Écologie et la biodiversité dans la Décision publique en matière d'Infrastructures de Transport • Cécile BLATRIX - AgroParisTech

POLLINEAIRE : Potentiel des dépendances vertes d'ITT pour la Préservation et la Dispersion des Pollinisateurs Sauvages • Denis FRANÇOIS - IFSTTAR

RENATU : Analyse des processus de renaturation en tissu urbain dense en relation avec des infrastructures linéaires de transport urbaines et leurs emprises : cas de la Métropole du Grand Paris • Pierre PECH - UMR – LGP 8591 Laboratoire de Géographie Physique

TGB : Entre trames grise et bleue : impacts réciproques des corridors routiers et fluviaux sur la structuration et la dynamique de la biodiversité végétale • Éric TABACCHI - CNRS, Université Toulouse III, UMR ECOLAB

PROJETS EXPLORATOIRES

ANIMAL-ILTe : Arthropodes Nécrophages Indicateurs de la Mortalité Animale Liée aux ILTe • Damien CHARABIDZE - Université Lille 2 – Unité de taphonomie médico-légale

INFRALIN-DYNPOP : Dynamique des populations de la faune en bordure d'infrastructures linéaires de transports terrestres • Éric GUINARD CEREMA DTer SO

IRCC : Interfaces routes-champs cultivés : la gestion différenciée des bords de route induit-elle des problèmes particuliers d'adventices dans les champs cultivés ? • Francesca DI PIETRO – CNRS, Université de Tours – UMR 73 24 CITERES

PEP : Comment lier pratiques paysagistes et connaissances en écologie au service du projet de territoire et de la biodiversité ? L'exemple des emprises d'ILT et de leurs dilations • Sylvain MORIN - École Nationale Supérieure de la Nature et du Paysage (ENSNP)

RHIZU : Opportunités d'une gestion du Ruissellement Intense autour du réseau ferroviaire pour favoriser la création de Zones Humides ayant un potentiel écologique • Pascal BREIL - IRSTEA

SERV-ECO : L'évaluation des services écosystémiques des dépendances vertes des ILTe peut-elle contribuer à l'adéquation des mesures en faveur de la biodiversité avec les contraintes budgétaires des porteurs de projet et les usages sociaux ? • Dorothee LABARRAQUE - Egis Structures et Environnement

SCOP-SAGNE : Comment corriger les perturbations des écoulements d'eau alimentant les zones humides ? État des connaissances et état de l'art • Jacques THOMAS - Scop SAGNE

REVUE SYSTÉMATIQUE

COHNECS-IT : COhnectivité longitudinale et potentiel d'Habitat des dépendances vertes en fonction de leur Nature, des Espèces et du Contexte : une revue Systématique sur les Infrastructures de Transport • Romain SORDELLO - Muséum national d'Histoire naturelle

Contacts

Président du Conseil Scientifique
Bruno VILLALBA – Science Politique,
AgroParisTech
bruno.villalba@agroparistech.fr

Responsable CILB
Émilie DROEVEN
emilie.droeven@rte-france.com

Responsable du programme
Yannick AUTRET – MEDDE – CGDD
yannick.autret@developpement-durable.gouv.fr

Responsable FRB
Barbara LIVOREIL
barbara.livoreil@fondationbiodiversite.fr

Animation scientifique du programme et de l'appel
Judith RAOUL-DUVAL – ZOGMA
judithrd@zogma.com
Charlène PAGES – BIOTOPE
cpages@biotope.fr

ittecop.fr

